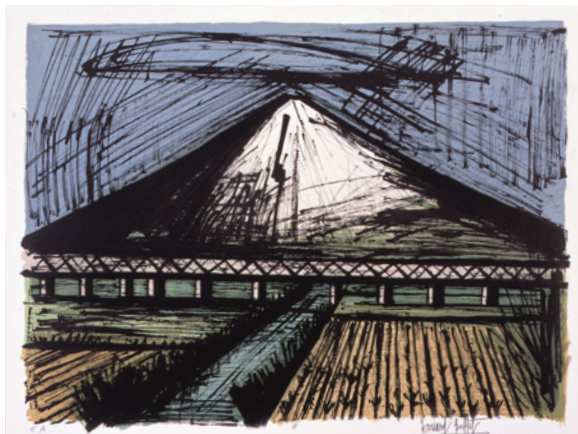


わたしたちの東海道

富士山のある

風景の魅力



ベルナル・ビュフェ《富士山と汽車》1981年



竹崎和征《広重、りんごと富士》2009年 © KAZUYUKI TAKEZAKI



棟方志功「東海道棟方板画 由比 春富嶽の欄」1964年



歌川広重「東海道五拾三次之内 由比 藤塚嶽」1833年

荒木経惟
アンドレ・コタボ
池ヶ谷知宏
イケムラレイコ
歌川広重
竹崎和征
奈良美智
野口里佳
松江泰治
水木しげる
棟方志功
持塚三樹
山口晃
ベルナル・ビュフェ

2022年8月5日|金| - 12月18日|日|
ベルナル・ビュフェ美術館

開館時間：8月-10月 10:00-17:00 / 11月-12月 10:00-16:30 (入館は閉館の30分前まで)
休館日：水曜日・木曜日 (祝休日の場合は開館し金曜を休館：8/11、11/3、11/23は開館、8/12、11/4、11/25は休館)
入館料：大人1,000円(900円) / 高・大学生500円(400円) / 中学生以下無料
※()内は20名様以上の団体割引
主催：ベルナル・ビュフェ美術館、静岡新聞社・静岡放送 特別協賛：スルガ銀行
後援：静岡県教育委員会、長泉町教育委員会、清水町教育委員会、裾野市教育委員会、沼津市教育委員会、三島市教育委員会